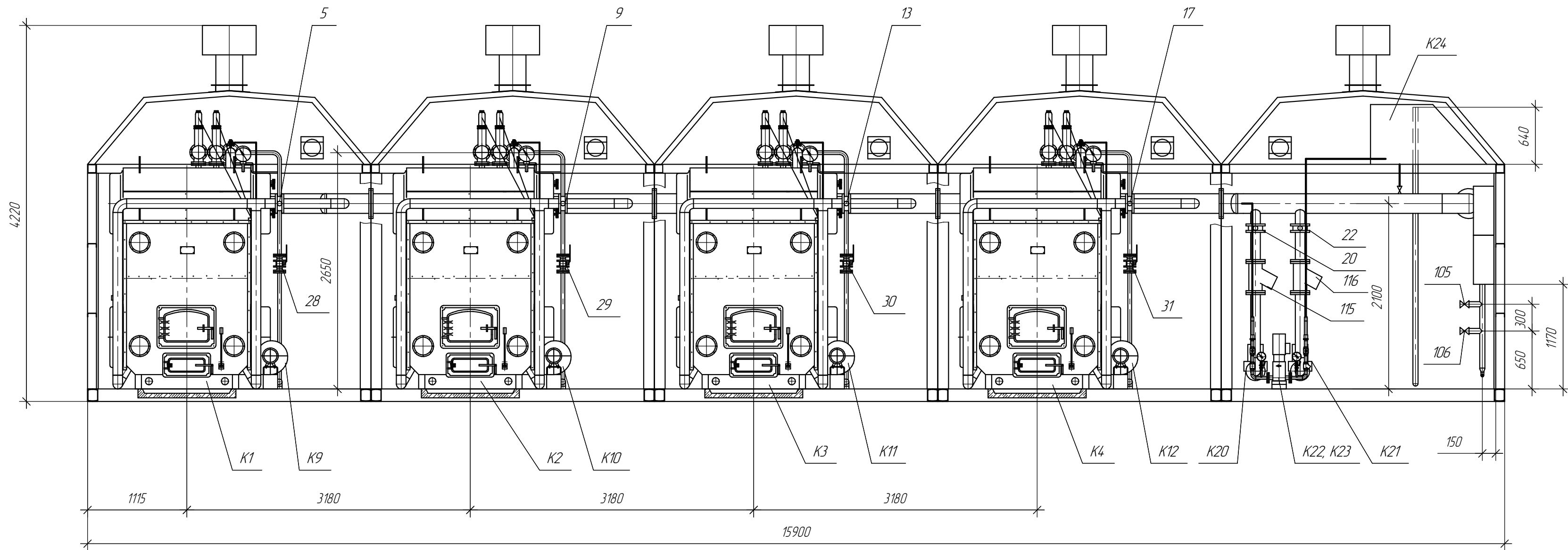
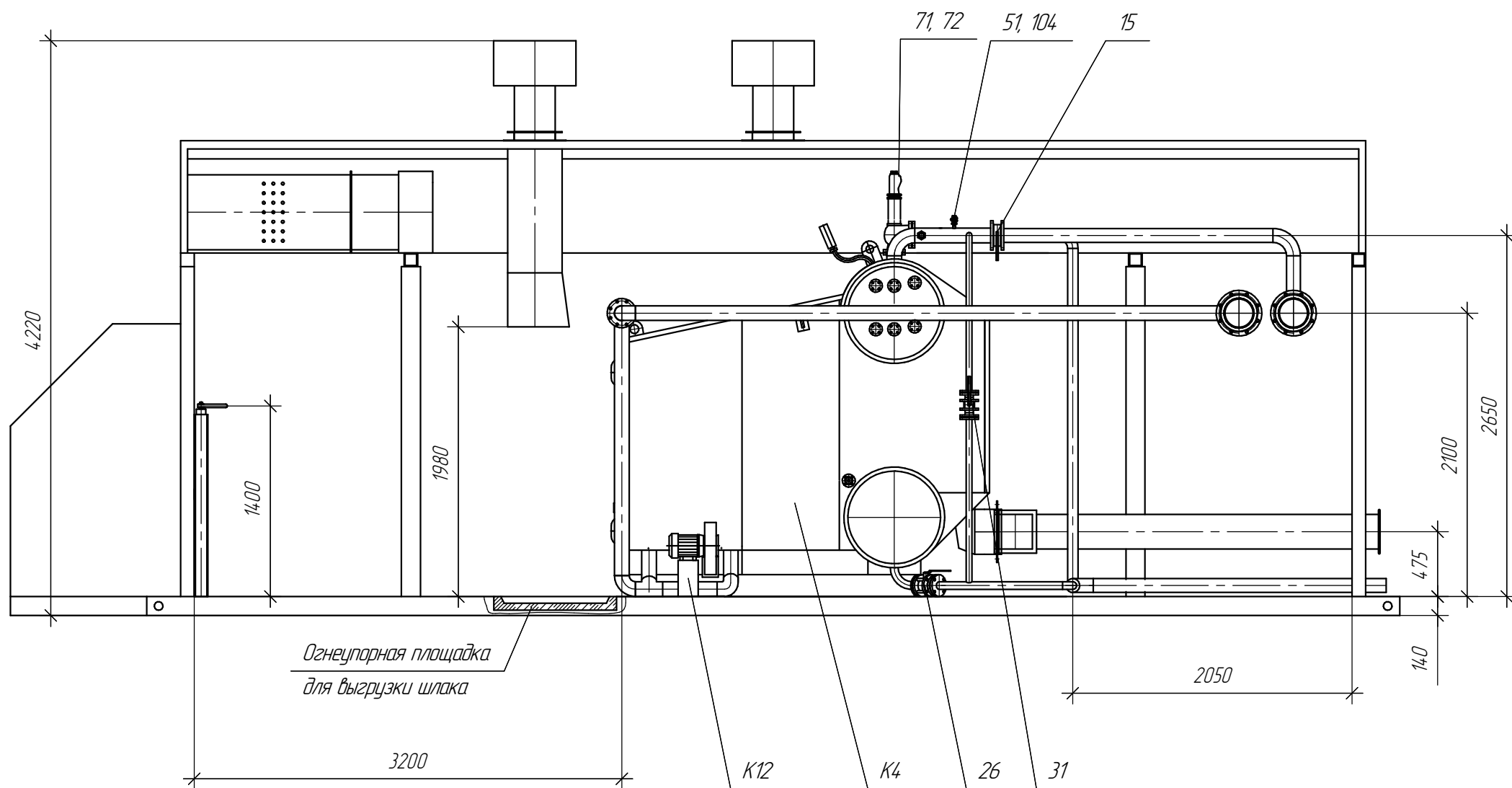


A - A



Б - Б



Позиции оборудования, трубопроводов и арматуры с указанием марок, типов, обозначений см. комплект ТМ.С

						48.00.00.00.00.00-01-ТМ			
						Транспортабельная котельная установка ТКУ-2,8Р(З)	Стадия	Масса	Масштаб
Изм.	Кол.ч.	Лист	№ док.	Подп.	Дата		РП		1:50
Разработал	Стецяк								
Проверил	Маринин						Лист	Листов	1
						Тепломеханическая часть Продольный и поперечный разрезы (вариант с фронтальной выгрузкой шлака)	000 МПВФ "Энергетик"		